

MARTEAUX POUR BROYEURS VERMEER

GUIDE D'UTILISATION



Le revêtement en carbure rend les marteaux des broyeurs Vermeer robustes, offrant une durabilité constante, chantier après chantier. Vermeer propose trois niveaux de couverture en carbure ainsi que plusieurs styles de marteaux de broyeur.

MARTEAUX REVÊTUS DE CARBURE



Les marteaux larges sont les plus courants dans l'industrie. Ils peuvent être utilisés dans une variété d'utilisations telles que :

- Bois A & B
- Défrichage.
- Déchets Verts.
- Compost.

Ils sont réversibles pour une durée de vie prolongée.

MARTEAUX STANDARDS

Marteaux résistants à l'abrasion

Utilisés pour le traitement de matériaux hautement abrasifs. Leur face plate, intégrant des cristaux de carbure de tungstène dans le bloc de moulage, est idéale pour les utilisations contenant sable, terre et autres matériaux abrasifs. Réversibles pour prolonger leur durée de vie.

Réf. : PN 180015103



Les marteaux à ailettes

Conçus avec un revêtement de carbure spécifique, ils sont efficaces pour traiter du bois type grosse branche et déchet vert.

- La section centrale étroite aide à pénétrer dans la bille de bois,
- Les ailes nettoient le reste du tronc.

Réversibles pour une durée de vie prolongée.

Réf. : PN 296367135



Marteaux à pointe carbure

Alternative aux marteaux à ailettes, ils servent à traiter les gros diamètres de bois. Leurs inserts en carbure sont très durs, mais déconseillés en cas de présence de roches ou de contaminants

Réversibles pour prolonger leur durée de vie.

Réf. : PN 180023501



Marteaux étroits

Disponibles uniquement en configuration standard pour les broyeurs à cuve et certains broyeurs horizontaux. Leur revêtement en carbure sur les côtés les rend efficaces pour traiter du bois (type Branche).

Réversibles pour prolonger leur durée de vie.

Réf. : PN 180028327



Marteaux couteaux

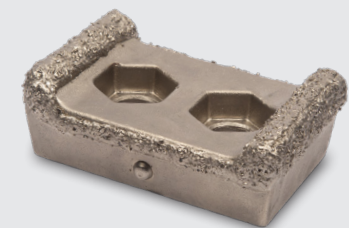
Conçus pour la coupe précise. Ils sont surtout utilisés sur du bois (type Fût) de grand diamètre, pour une production maximisée. N'est pas recommandé en cas de forte contamination. Réversibles pour prolonger leur durée de vie.

Réf. : PN 180023504



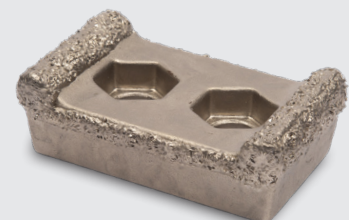
Les marteaux *max* possèdent la quantité maximale de carbure, ce qui garantit une soudure durable et résistante. Cela contribue à prolonger la longévité des marteaux à revêtement carbure Vermeer.

REF : 163836169



Les marteaux *premium* bénéficient de soudures supplémentaires aux extrémités, ce qui leur confère une durée de vie supérieure.

REF : 180027592



Les marteaux *pro* disposent de soudures aux extrémités et sur les côtés, offrant ainsi la durée de vie standard attendue.

REF : 296371054

PRO TIP:

Contactez Vermeer France pour commander vos marteaux adéquats.

Couverture Maximale

Couverture Premium

Couverture Pro

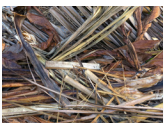


VERMEER GRINDER TIPS

	Marteaux étroits	Marteaux à ailettes	Marteaux larges	Marteaux à pointe carbure	Marteaux résistants à l'abrasion	Marteaux couteaux
Broyage primaire						
Rebroyage						
Grumes						
Défrichage						
Bois A&B						
Déchets verts						
Palmier						

UTILISATIONS / MATÉRIAUX

UTILISATIONS / MATÉRIAUX



Palmier : troncs ou déchets de palmiers



Déchets verts : arbustes, feuilles, tontes, tailles d'arbres



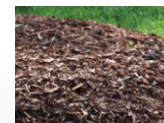
Bois A&B : palettes, bois de construction et autres chutes issues des déchets industriels



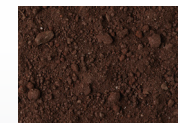
Défrichage : arbres entiers et souches sans roche ni terre



Grumes : sections de bois de grand diamètre (type Fût)



Rebroyage : bois déjà broyé grossièrement



Broyage primaire : réduction générale de déchets organiques



BON

Efficacité modérée au broyage



MEILLEUR

Efficacité élevée



OPTIMAL

Efficacité maximale



Non recommandé