

D23X30DR S3 NAVIGATOR

FOREUSE DIRECTIONNELLE HORIZONTALE



PROFITEZ DE L'OPTION CABINE. Avec chauffage et climatisation qui assure le confort de l'opérateur.



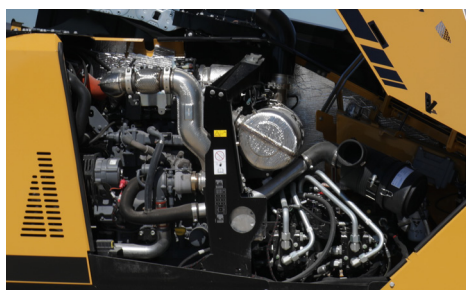
LEGERE. Avec un poids de 7 700 kg, sa conception permet de préserver l'intégrité du chantier en réduisant les dommages potentiels sur les trottoirs, les quartiers et les paysages.



SILENCIEUSE. La D23x30DR S3 a un niveau sonore de 83 dB(A) (62 dB(A) avec la cabine) pour le confort de l'opérateur, la communication avec l'équipe et la création d'un environnement de travail silencieux afin de réduire les nuisances pour le voisinage et les autres populations.



PUISSANTE. Un moteur Deutz TCD3.6L4 de 100 ch (75 kW) fournit la puissance nécessaire pour permettre à la D23x30DR S3 d'atteindre ses performances maximales, tandis qu'une poussée de 106,8 kN s'associe à un couple de rotation de 4 067,5 Nm pour faciliter la pénétration dans les sols difficiles.



INTUITIVE. S'appuyant sur l'héritage des générations S3 combiné aux dernières technologies à double train de tiges, la D23x30DR S3 offre une expérience similaire à toute autre foreuse de la gamme S3 facilitant ainsi le passage d'une machine roche à une machine standard.



OUTILLAGE ROBUSTE. Avec le porte-sonde à 2 degrés, la nouvelle tête de perçage RH10 graissable permet plus de réactivité et de précision.

D23X30DR S3 NAVIGATOR FOREUSE DIRECTIONNELLE HORIZONTALE

POIDS ET DIMENSIONS GÉNÉRALES

Longueur minimale de transport : 627,4 cm

Longueur opérationnelle maximale : 706,1 cm

Largeur minimale de transport : 141 cm

Largeur opérationnelle maximale : 215,9 cm

Hauteur de transport minimale : 222,3 cm

Hauteur opérationnelle maximale : 275,3 cm

Poids maximal : 7 666 kg

Angle d'approche : 17,5 degrés

Angle de départ : 17,5 degrés

MOTEUR OPTION UN

Marque et modèle : Deutz TCD3.6L4

Type de carburant : Diesel

Vitesse de rotation maximale du moteur : 2000 tr/min

Puissance brute : 100 ch (75 kW)

Aspiration : Turbo

Consommation maximale de carburant : 5,07 gph (19,2 lph)

Famille de certification (EPA/EU) : Tier 4F/Stage V

FONCTIONNEMENT TORQUE

Poussée : 106,8 kN (24 000 lb)

Traction : 106,8 kN (24 000 lb)

Vitesse maximale du chariot à la vitesse maximale du moteur : 53,3 m/min (175 fpm)

Couple maximal de l'axe au régime maximal du moteur : 3000 ft-lb (4068 Nm)

Vitesse maximale de l'axr au régime maximal du moteur : 200 tr/min

Couple maximal de l'axe à l'intérieur de la tige : 800 lb-pi (1084,8 Nm)

Vitesse de rotation maximale de la tige intérieure au régime moteur maximal : 260 tr/min

Diamètre d'alésage minimal : 13,9 cm (5,5 in)

Vitesse maximale de l'entraînement au sol au régime moteur maximal (en marche avant) : 5,6 kmh (3,5 mph)

Niveau sonore à l'oreille de l'opérateur : 80,3 dB(A)

CAPACITÉS DES FLUIDES

Réservoir de carburant : 132,3 L

Liquide d'échappement diesel : 20 L

SYSTÈME DE FLUIDE DE FORAGE OPTION UN

Débit max : 35 gpm (132,3 lpm)

Pression maximale : 73,6 bar (1 100 psi)

CARACTÉRISTIQUES

Système d'éclatement : Étau coulissant avec regard

Feux de perçage : Standard

Indicateur de débit : Indicateur de débit de boue

Système d'ancrage : Standard

Alerte de grève : Standard

Verrouillage à distance : Standard

TIGE DE FORAGE - DOUBLE

Rayon de courbure minimum : 44 m

Capacité de transport de tiges : 91 m

Longueur : 3 m

Tige de forage (intérieure) - type : Connexion hexagonale

Tige de forage (intérieure) - diamètre du joint : 4,1 cm

Tige de forage (intérieure) - diamètre du tube : 2,5 cm

Tige de forage (intérieure) - poids : 12,3 kg

Tige de forage (extérieure) - type : Firestick - #675 R & R

Tige de forage (externe) - diamètre du joint : 7 cm

Tige de forage (externe) - diamètre du tuyau : 6 cm

Tige de forage (extérieure) - poids : 34,1 kg

Tige de forage (externe) - diamètre intérieur du joint : 3 cm

CABINE EN OPTION

Poids avec cabine : 7 860 kg

Largeur avec cabine : 183 cm

Hauteur avec cabine : 238 cm

Chauffage/climatisation

Radio

Siège réglable

REMARQUES:

Vermeer Corporation se réserve le droit d'apporter des changements dans l'ingénierie, la conception et les spécifications, d'apporter des améliorations ou de cesser la fabrication à n'importe quel moment sans préavis ni engagement. Les équipements sont illustrés à titre indicatif uniquement et peuvent comprendre des accessoires ou des éléments en option. Veuillez contacter votre concessionnaire local Vermeer pour plus d'informations sur les spécifications des machines. Vermeer, le logo Vermeer, Equipped to Do More, Firestick et Navigator sont des marques déposées de la société Vermeer Manufacturing Company aux États-Unis et/ou dans d'autres pays. Deutz est une marque déposée de Klockner-Humboldt-Deutz Corporation © 2024 Vermeer Corporation. Tous droits réservés.

