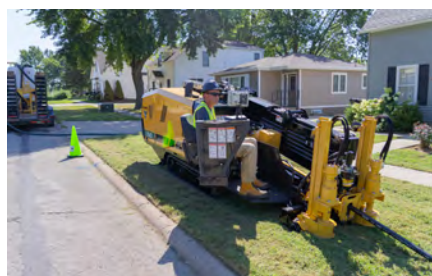


# D20x22 S3 FOREUSE HORIZONTALE DIRIGÉE



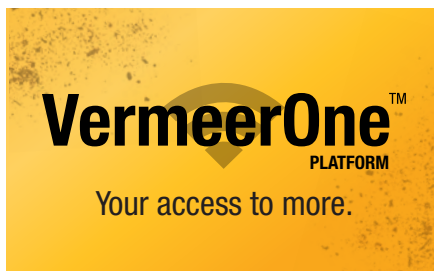
**CONÇUE POUR DURER.** Le système hydraulique repensé protège la machine et maximise la durée de vie des composants, contribuant ainsi à une meilleure disponibilité.



**AU BON PRIX ET À LA BONNE TAILLE.** La D20x22 S3, la plus petite foreuse de sa catégorie, est parfaitement adaptée pour installer efficacement des câbles, de la fibre et des conduites de produits dans un encombrement réduit, sans dépasser le budget nécessaire pour votre marché.



**EXPÉRIENCE OPÉRATEUR HAUT DE GAMME.** Les doubles joysticks communs à la gamme actuelle de foreuses Vermeer améliorent l'efficacité de l'opérateur et facilitent la formation. Conçue en pensant à l'opérateur.



**VOTRE ACCÈS À PLUS.** VermeerOne™ est plus qu'un outil ou une plateforme. C'est une expérience — conçue pour simplifier la gestion des équipements, fournir aux utilisateurs des données en temps réel pour prendre des décisions plus intelligentes et aider à maximiser la productivité et la rentabilité.



**LA PUISSANCE ADAPTÉE.** La puissance idéale pour les travaux de petit diamètre avec 19 500 lb (86,7 kN) de poussée et de traction, exactement ce qu'il faut pour les forages courts.



**CAPOT PIVOTANT REDESSINÉ.** Offre un accès facilité lors des opérations d'entretien et de maintenance de routine.

# D20x22 S3 FOREUSE HORIZONTALE DIRIGÉE

## POIDS ET DIMENSIONS GÉNÉRAUX

Longueur minimale de transport : 582 cm

Largeur minimale de transport : 121,9 cm

Hauteur minimale de transport : 198,1 cm

Poids (option de foreuse 1) : 5 664 kg

Poids (option de foreuse 2) : 5 810 kg

## OPTION MOTEUR 1

Marque/Modèle : Deutz TD2.9

Type de carburant : Diesel à faible teneur en soufre

Régime moteur maximal : 2 600 tr/min

Puissance brute : 74 ch (55,4 kW)

Norme d'émissions : Tier 4i (EU Stage IIIA)

## OPTION MOTEUR 2

Marque/Modèle : Deutz TD2.9

Type de carburant : Diesel à très faible teneur en soufre

Régime moteur maximal : 2 600 tr/min

Puissance brute : 74 ch (55,4 kW)

Norme d'émissions : Tier 4 Final (EU Stage V)

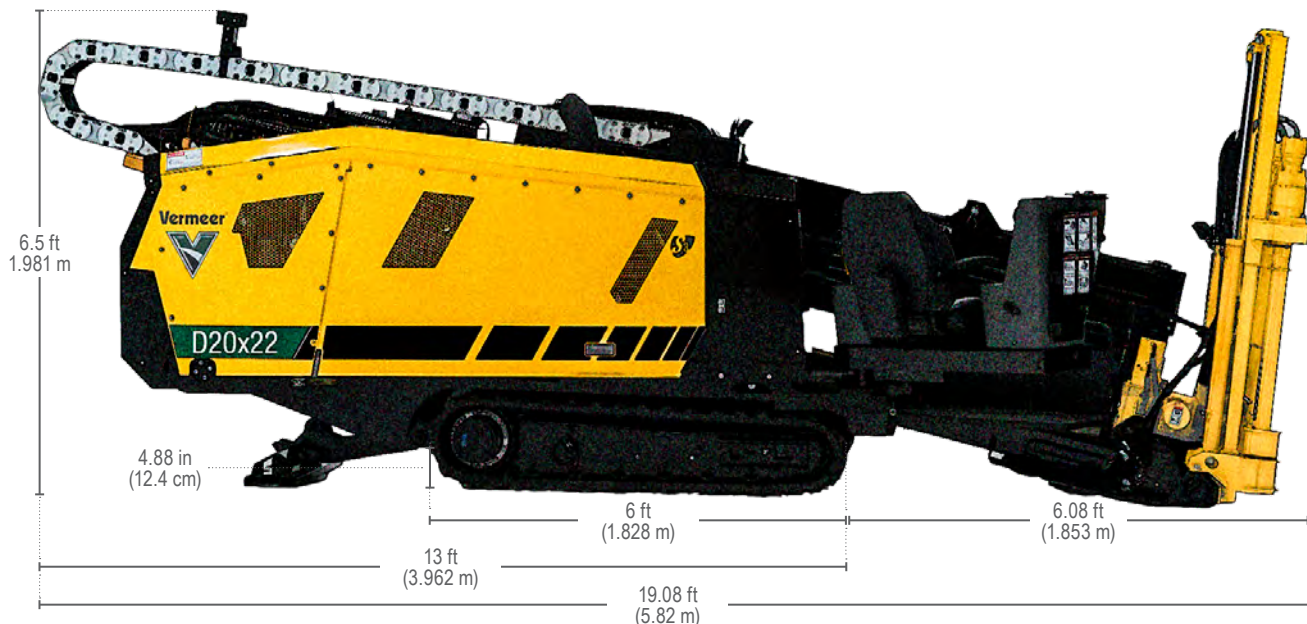
## CAPACITÉS DES FLUIDES

Réservoir de carburant : 94,6 L

Réservoir hydraulique : 113,6 L

Système hydraulique : 151,4 L

## DIMENSIONS DE TRANSPORT



## CARACTÉRISTIQUES OPÉRATIONNELLES

Poussée / traction : 19 500 lb (86,7 kN)

Vitesse maximale du chariot au régime moteur max : 160 fpm (48,8 m/min)

Couple maximal de la broche (bas, au régime moteur max) : 2 200 ft-lb (2 983 Nm)

Vitesse maximale de la broche au régime moteur max : 250 tr/min

Diamètre minimum de forage : 3 in (7,6 cm)

Vitesse maximale de déplacement au sol au régime moteur max (avant) : 3,3 mph (5,3 km/h)

Angle du rack de forage : 12°–17° (21 %–30,6 %)

## SYSTÈME DE FLUIDE DE FORAGE

Débit maximal : 25 gpm (94,6 L/min)

Pression maximale : 1 000 psi (6,9 MPa)

## OPTION DE TIGE DE FORAGE 1

Type : Tige de forage Firestick®

Longueur : 3 m

Diamètre de tige : 4,8 cm

Capacité embarquée : 121,9 m

## OPTION DE TIGE DE FORAGE 2

Type : Tige de forage Firestick

Longueur : 3 m

Diamètre de tige : 5,2 cm

Capacité embarquée : 121,9 m