

SC 402

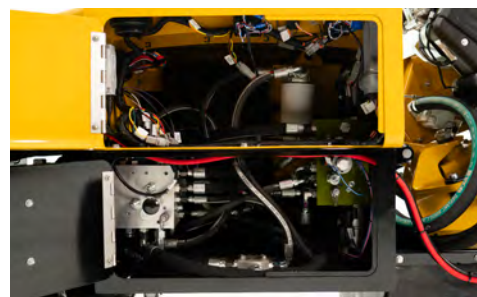
ROGNEUSE DE SOUCHES



PLUS DE PUISSANCE. PLUS DE COUPLE. PLUS DE RENDEMENT. Le SC402 embarque le moteur Briggs & Stratton® Vanguard® 40 ch (29,8 kW), offrant un couple supérieur et jusqu'à **40 % de productivité supplémentaire** au niveau de la souche par rapport au modèle précédent.



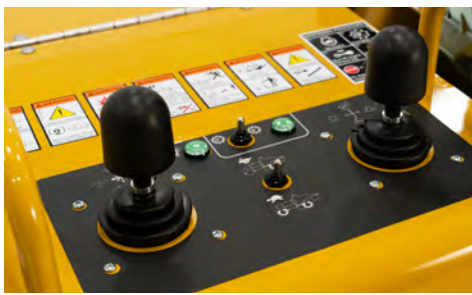
TRANSMISSION INTÉGRALE. Grâce à sa transmission intégrale de série, le SC402 est conçu pour limiter les marques au sol et réduire le risque de dérapage. Vous accédez à la souche et en repartez en un minimum d'effort, tout en laissant les pelouses impeccables.



ENTRETIEN SIMPLIFIÉ. Pensé pour offrir un accès rapide et une maintenance sans effort, le SC402 mise sur la praticité. Moins de temps passé à l'atelier, plus de temps sur le terrain à broyer : tout est conçu pour optimiser votre disponibilité et votre productivité.



LAME DE REMBLAI EN OPTION. Pour une finition propre et rapide autour de la souche, le SC402 a été conçu pour optimiser le confinement des copeaux et les remettre en terre en un instant grâce à sa lame de remblai hydraulique optionnelle. Une solution efficace pour un chantier net, maîtrisé et impeccable.



SYSTÈME DE PRÉSENCE OPÉRATEUR. Le SC402 intègre les innovations de sécurité qui font la réputation de Vermeer — comme le système capacitif de détection de présence opérateur, qui désengage automatiquement la roue dès que vos mains quittent les commandes. Une protection intelligente, pour travailler en toute confiance.



TÉLÉCOMMANDE EN OPTION. Le SC402 est prêt pour la télécommande — pour remettre le contrôle directement entre vos mains. Les opérateurs gagnent ainsi en confort et en flexibilité pour manœuvrer la machine et broyer les souches facilement, même sur les chantiers les plus variés.

SC 402 ROGNEUSE DE SOUCHES

DIMENSIONS ET CARACTÉRISTIQUES GÉNÉRALES

Longueur : 299,7 cm

Largeur (avec roues jumelées) : 127,3 cm

Largeur (sans roues jumelées) : 90,2 cm

Hauteur : 134,6 cm

Poids (sans lame) : 884,5 kg

Type : Automoteur à pneus

Vitesse de déplacement max. : 19,8 à 39,6 m/min

MOTEUR

Marque et modèle : Briggs & Stratton® Vanguard® EFI/ETC

Puissance brute : 40 ch (29,8 kW)

Couple maximal : 76 Nm (56 ft-lb)

Nombre de cylindres : 2

Type de carburant : Essence Refroidissement : Par air

CAPACITÉS / SYSTÈME ÉLECTRIQUE

Capacité du réservoir de carburant : 37,9 L (10 gal)

Réservoir hydraulique : 24,6 L (6,5 gal)

Débit de pompe à régime maxi : 16 L/min (6,4 gpm)

Système électrique : 12 V

DIMENSIONS DE COUPE

Dimension de coupe en ligne droite : 119,4 cm (47 in)

Hauteur de coupe au-dessus du sol : 61 cm (24 in)

Profondeur de coupe sous le sol : 38,1 cm (15 in)

ROUE DE COUPE (OPTION N°1)

Type de dents : Système de coupe Vermeer (VCS)

Diamètre de la roue de coupe (sans dents) : 20 po (50,8 cm)

Épaisseur de la roue de coupe : 0,5 po (12,7 mm)

Nombre de dents : 18

Capacité de rétention des copeaux : 7,5 pi³ (0,2 m³)

ROUE DE COUPE (OPTION N°2)

Type de dents : Système de coupe Yellow Jacket™

Diamètre de la roue de coupe (sans dents) : 17 po (43,2 cm)

Épaisseur de la roue de coupe : 0,5 po (12,7 mm)

Nombre de dents : 20

Capacité de rétention des copeaux : 7,5 pi³ (0,2 m³)

OPTIONS

Lame avant hydraulique

Extension de couverture de service

Peinture spéciale

Maintenance planifiée

Programme de protection des équipements Vermeer Confidence Plus®

Télécommande / Commande à distance

NOTES:

Vermeer Corporation se réserve le droit d'apporter à tout moment, sans préavis ni obligation, des modifications à l'ingénierie, à la conception et aux spécifications, d'y ajouter des améliorations ou d'en interrompre la fabrication. L'équipement présenté est illustratif uniquement et peut comporter des accessoires ou composants en option. Les taux de productivité indiqués ici ont été obtenus lors d'essais réalisés par l'entreprise dans des conditions contrôlées et sont fournis à titre informatif seulement. Les taux de productivité réels peuvent varier selon vos conditions d'utilisation, l'entretien, l'expérience de l'opérateur, la préparation du site et de nombreux autres facteurs. Veuillez contacter votre concessionnaire Vermeer local pour plus d'informations sur les spécifications des machines. Vermeer, le logo Vermeer, Equipped to Do More, Yellow Jacket et Vermeer Confidence Plus sont des marques de commerce de Vermeer Manufacturing Company aux États-Unis et/ou dans d'autres pays. Briggs & Stratton et Vanguard sont des marques de commerce de Briggs & Stratton Corporation. © 2025 Vermeer Corporation. Tous droits réservés. Imprimé aux États-Unis. Veuillez recycler.

